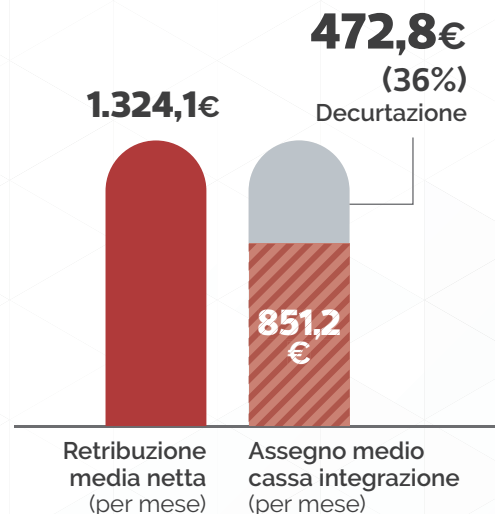
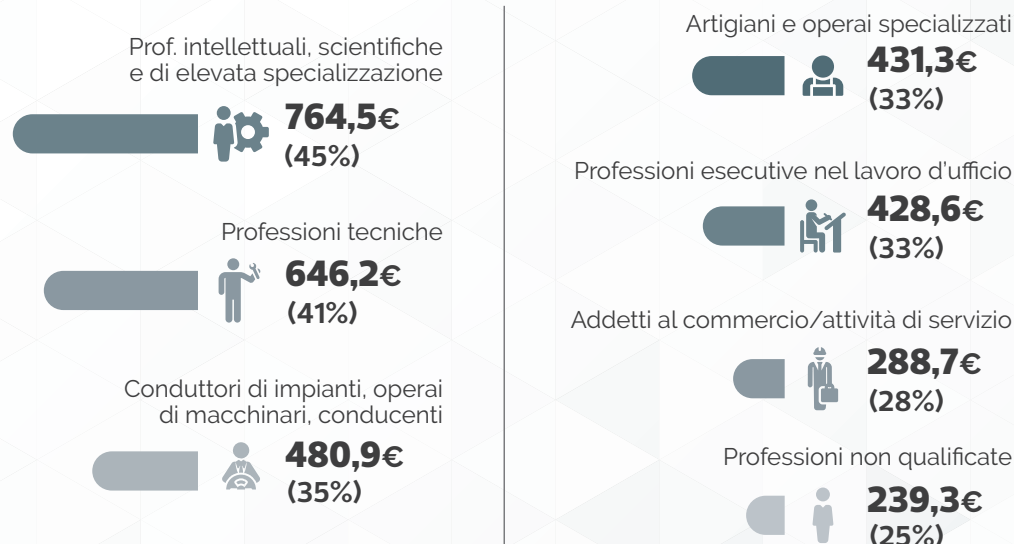


QUANTO PERDONO I SALARI DEI DIPENDENTI CON LA CASSA INTEGRAZIONE

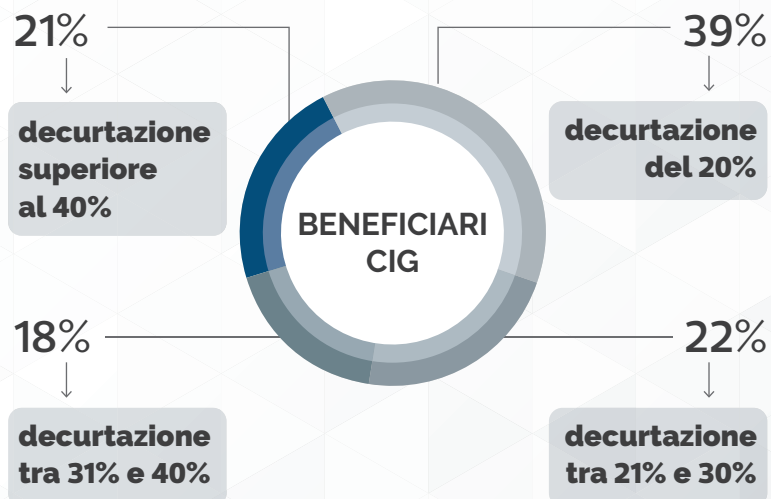
► Decurtazione media della retribuzione (per mese)



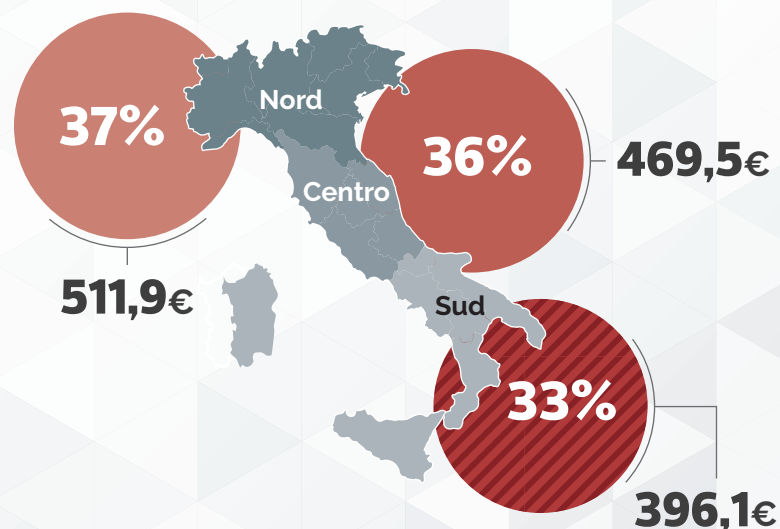
► Decurtazioni per profilo professionale (su retribuzioni medie mensili)



► Le diverse decurtazioni dei beneficiari CIG (per mese)



► Decurtazioni medie per area geografica (per mese)



► Dipendenti per cui è stata fatta domanda di cassa integrazione (al 24/4/2020)

7,3 milioni

► Valore totale delle decurtazioni (per mese)

3,476 miliardi di €

► Costo per finanziamento ammortizzatori sociali (per mese)

6,257 miliardi di €